



TUTORIEL BOÎTE À COURRIERS

par Christine La Tortue Scrap

Une jolie boîte à courriers pleine de cachettes et remplie de belles cartes.

LA TORTUE SCRAP



Christine Cabello 561 rue du château d'eau 34800 Canet 06.78.28.80.60

christine@latortuescrap.fr

site : latortuescrap.fr démonstratrice stampin'up

PDF à usage strictement personnel. copyright christine cabello



MATÉRIEL DANS LE KIT

- 1 feuille de papier cartonné 30.5x30.5 cm
- 6 feuilles de papier cartonné de deux couleurs coordonnées
- la collection de votre choix ici pour le modèle œuvre mastrale
- des strass
- Découpes diverses et variées
Pour les cartes
- papier cartonné, découpes, embellissements



MATÉRIEL À PRÉVOIR

- Colle blanche liquide
- Double face
- Mousse 3
- Tout pour découper, massicot ciseaux
- encre de votre choix
- tampons de votre choix



1-PRÉPAREZ LA STRUCTURE DE LA BOITE

Dans la grande feuille de papier 30.5x30.5 cm, nous allons réaliser les marquages pour la structure de la boîte.

Vous allez découper un carré de 29x29 cm

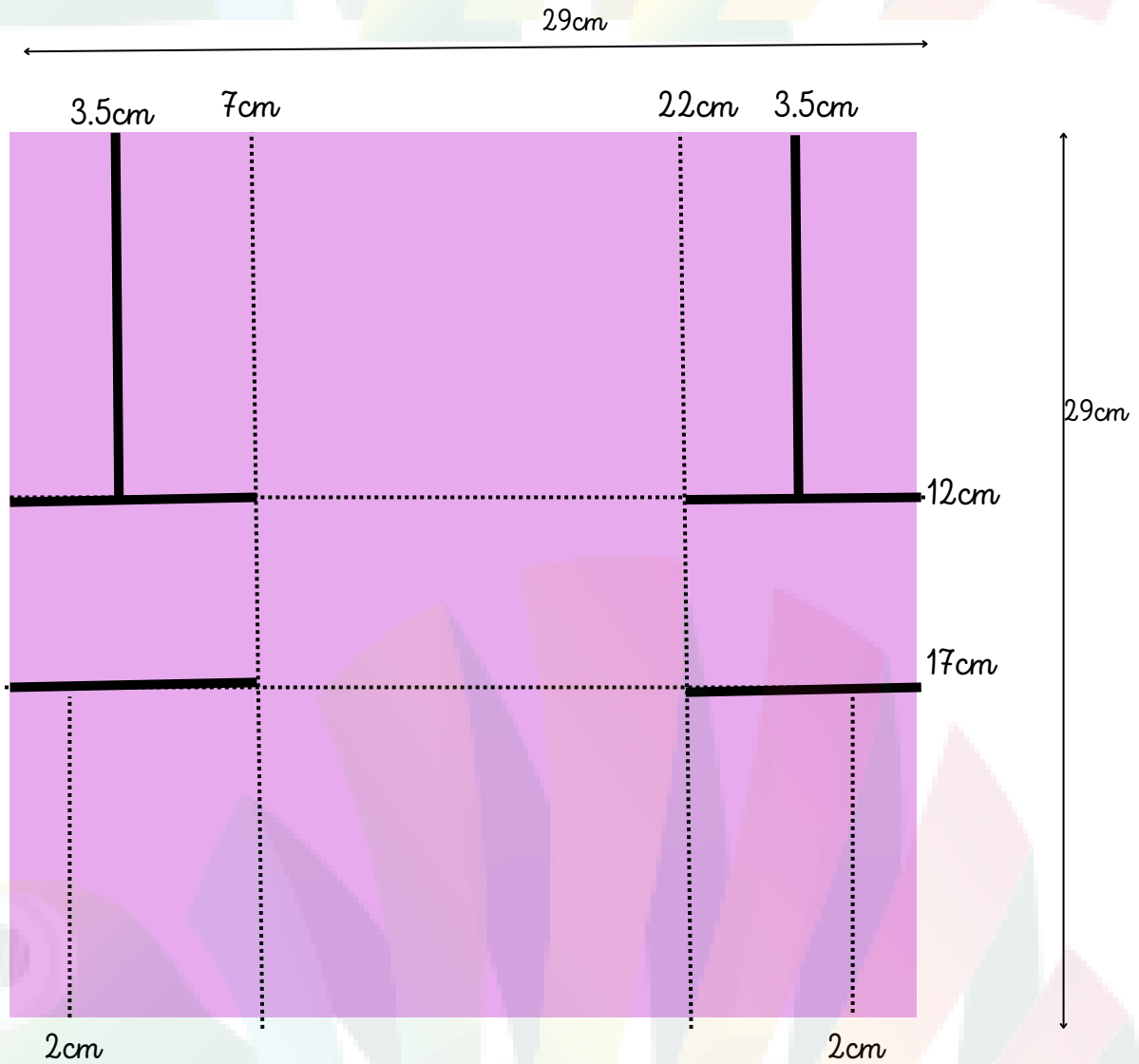
marquez les plis dans un côté à 7 et 22 cm et dans l'autre côté à 12 et 17 cm

vous allez couper comme sur le schéma à 3.5 de chaque côté jusqu'à 12 cm dans la partie du haut

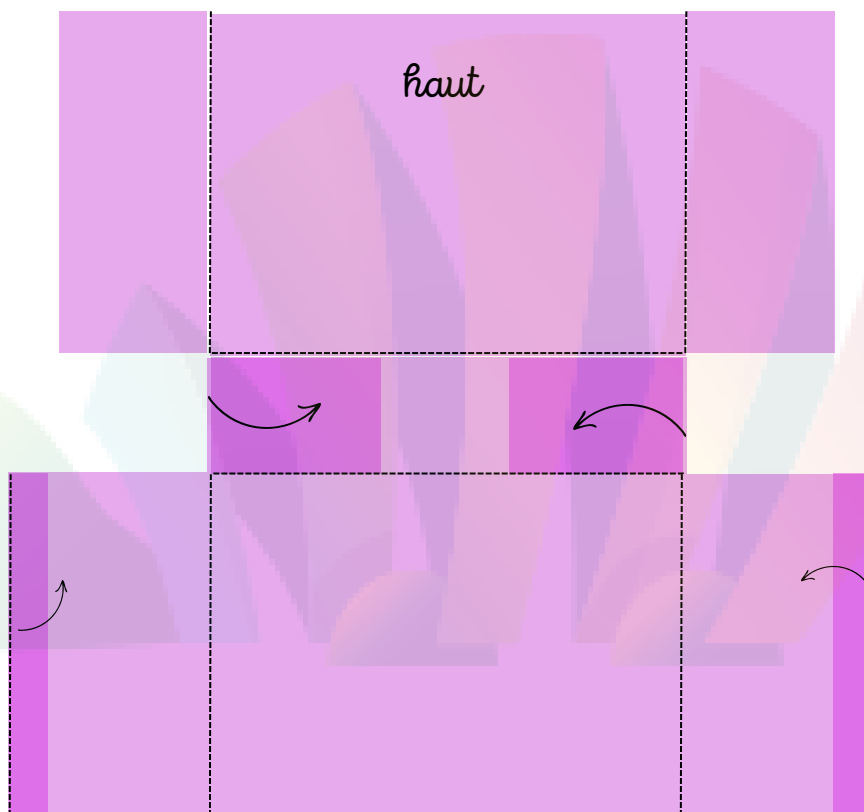
et marquez un pli à 2cm dans la partie du bas de chaque côté

voici le schéma:

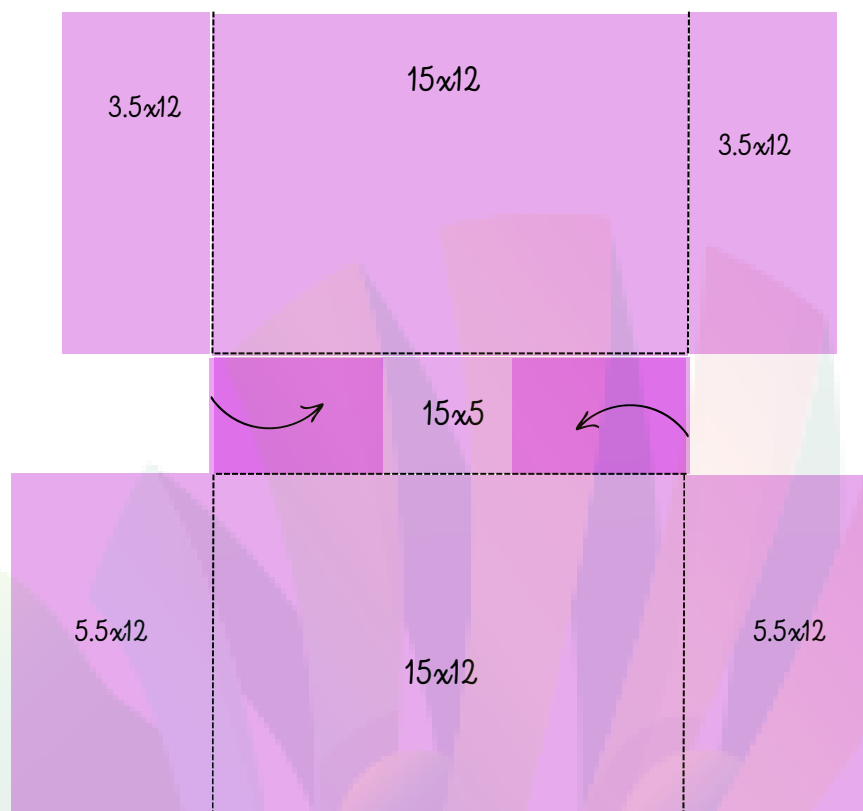
..... plis
— coupé



voici le schéma de ce que vous devez obtenir, les côtés au centre sont repliés sur eux mêmes et collés



Voici la mesure de chaque emplacement,

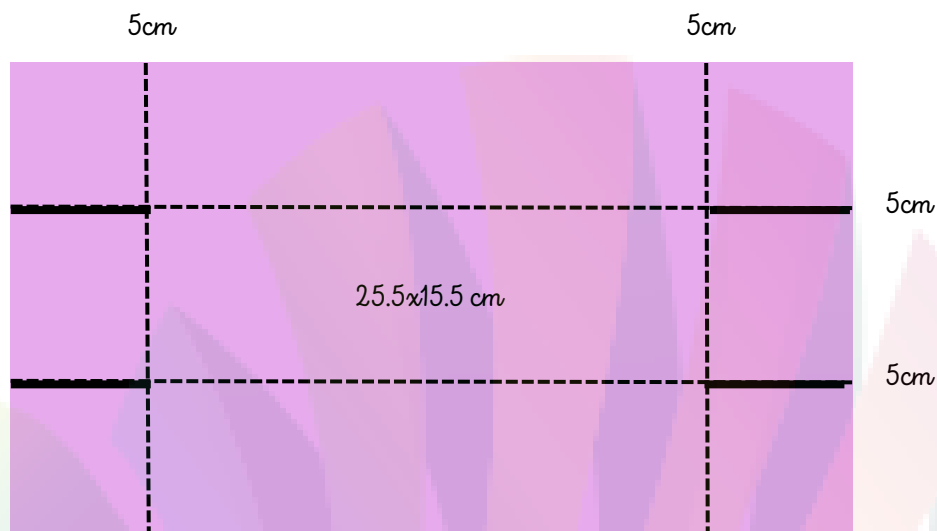


2-COUCERCLE DE LA BOITE

Dans une feuille A4 coordonnée

Découpez un rectangle de 25.5x15.5 cm

marquez les plis à 5 tout le tour, décorez (mesures des papiers en chapitre décoration de la boîte) et collez



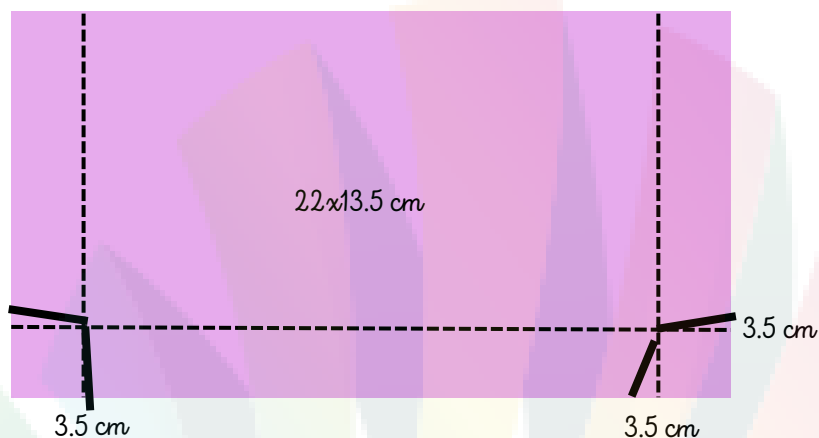
3-INTERIEUR DE LA BOITE

Dans une feuille de papier A4 coordonnée de votre choix :

découpez un rectangle de 22x13.5 cm

pliez à 3.5 cm sur 3 cotés

voir schéma



Cette partie sera collée dans le haut de la boîte à l'intérieur
et constituera l'emplacement des cartes et enveloppes



Dans une autre feuille A4,

découper deux rectangles

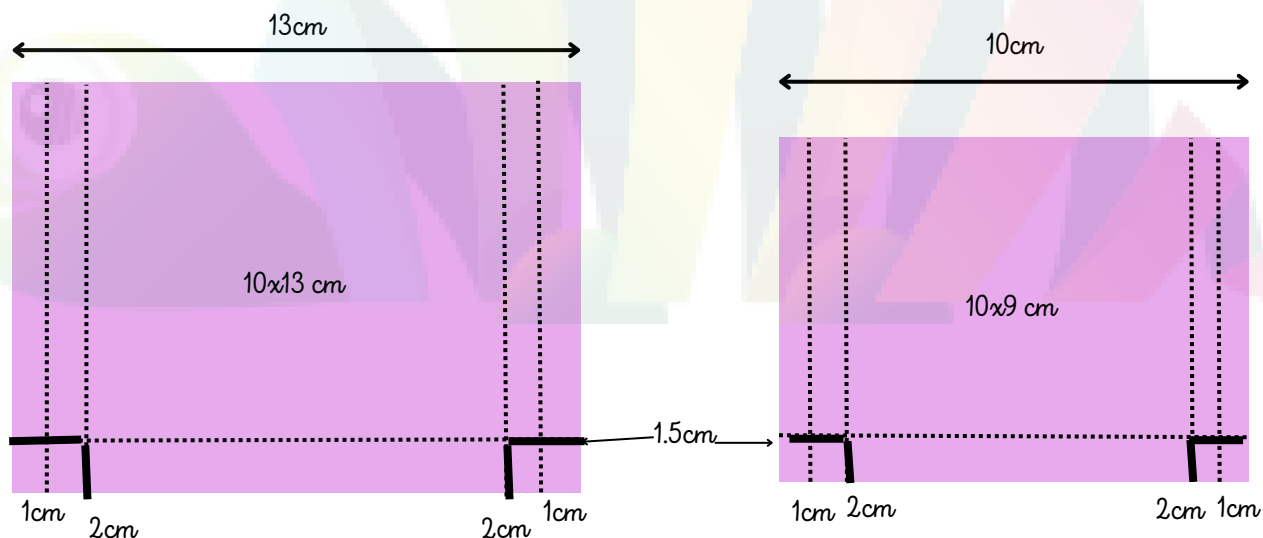
1 de 10x13 cm

plier à 1 cm et 2 cm sur les deux cotés du 13 cm et à 1.5 cm le bas (voir schéma)

1 rectangle de 10x9 cm

effectuer les mêmes plis 1 et 2 cm de chaque coté sur le 10cm et 1.5 en bas sur le 9 cm (voir schéma)

ces deux boîtes seront décorées et collées sur la 1ère partie que nous venons de coller pour constituer deux pochettes où ranger des cartes notes et des tags ou vos timbres par exemple .



3-DÉCORATION DE LA BOITE

Vous allez préparer tous les papiers pour décorer l'extérieur de votre boîte dans les feuilles de papier A4 cartonnées et dans le papier design.

Décoration extérieure

2 morceaux de 14.5x11.5 cm

2 morceaux de 4.5x11.5 cm

1 morceau de 14.5x4.5 cm

2 morceaux de 14 x 11 cm

2 morceaux de 4 x 11 cm

1 morceau de 14x4cm

papier A4 cartonné

papier Design

Décoration du couvercle

2 morceaux de 15 x 4.5 cm

2 morceaux de 4.5x 5 cm

1 morceau de 15 x 5 cm

le dessus est plus large

2 morceaux de 14.5 x 4 cm

2 morceaux de 4x 4.5 cm

1 morceau de 14.5 x 4.5 cm

le dessus est plus large

papier A4 cartonné

papier Design

Décorez à votre goût avec les découpes du kit ou vos propres décorations.

Décoration Intérieure

Pour l'intérieur, j'ai décoré avec seulement du papier design. Vous pouvez aussi rajouter le matage si vous le souhaitez j'ai décoré avant de tout coller.

Vous aurez les détails de montage dans la vidéo et les photos



